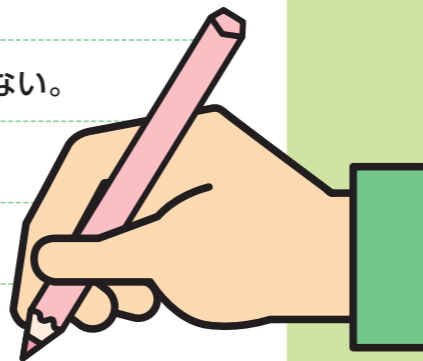


知的財産のチェックリスト

- 社名・製品/サービス名の「**商標**」権について意識したことがない。
- 製品・製法・工程・加工条件・仕様材料・サービス等に**独自の工夫**がある。
- 従業員の就業規則や誓約書に、**秘密保持**に関する条項がない。
- 自社が結ぶ契約*について、**知財に詳しい専門家**に相談したことがない。
*秘密保持契約・業務委託/提携契約・共同開発契約・ライセンス契約・知財の権利譲渡契約など。
- J-Platpat***を知らない/上手く使いこなせていない。
*他社の出願動向・技術内容を無料で検索できるシステム。
- ノウハウや業務上生じる情報に、重要度による**区分け**や**管理体制**がない。
- 自社の**パンフレット**や**HP・PR動画**で使用しているコンテンツ(写真・イラスト・BGM)等で**他社の著作物**を利用している。
- 自社の**出願状況**や**出願内容・権利範囲**を経営層は把握できていない。
- 海外**での**生産/海外への輸出**をする計画がある。
- 展示会・商談会等**に出展する予定がある。
- 出願・権利化(国内外)費用の**減免制度**を知らない。

1つでもチェックがいたら是非ご相談ください!



知的財産
を活用して稼ぐ
「**企業**」に
なりませんか!

知的財産 支援 します!!

こちらまでお電話ください


☎048-621-7050

WEBからのお問い合わせはこちら



 **INPIT** 埼玉県知財総合支援窓口
※INPITは「いんぴつ」といいます。

窓口事業運営者

 **公益財団法人 埼玉県産業振興公社**
Saitama Industrial Promotion Public Corporation

〒338-0001 さいたま市中央区上落合2丁目3番2号
新都心ビジネス交流プラザ3F

TEL 048-621-7050 FAX 048-857-3921

URL <https://www.saitama-j.or.jp/chizai/>



 **リサイクル適性**

この印刷物は、印刷用の紙へリサイクルできます。

新都心ビジネス交流プラザ

● JR北与野駅前 ● JRさいたま新都心駅 徒歩8分



INPIT 埼玉県知財総合支援窓口

電話

メール

WEB

対面(来訪)相談

にて対応しております。企業訪問(埼玉県内)も承ります。

☎048-621-7050

**相談
無料**

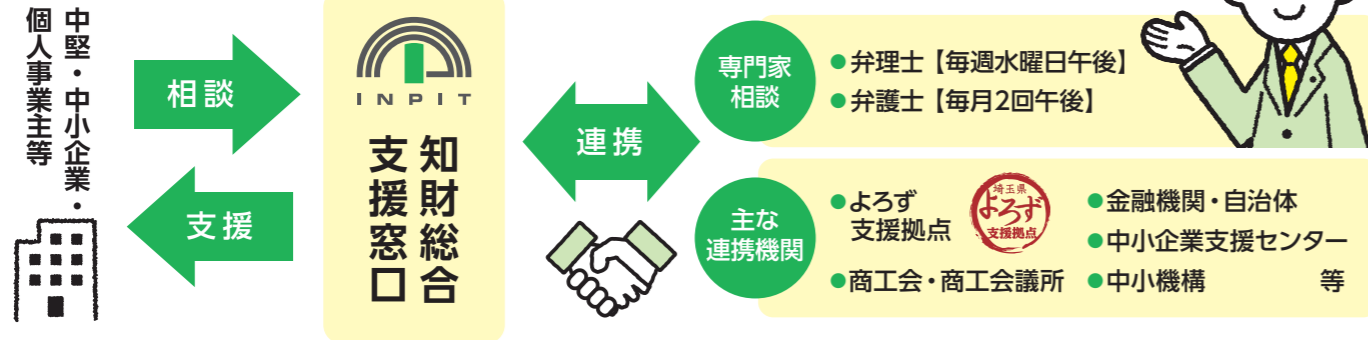
**秘密
厳守**

月～金曜日(年末年始・祝日を除く)
9:00～17:00(12:00～13:00は除く)
第2・第4土曜日は9:00～12:00



知財総合支援窓口とは…

県内中小企業等における知的財産に関する相談をワンストップで受けられる相談窓口です。



こんな時は…

事業に知財を活用したい!

知財戦略による経営基盤の強化を支援します。営業秘密管理体制や職務発明規程など社内体制の整備についても対応します。

手続き方法がわからない!

出願手続きや登録料納付手続きなど特許庁への手続きについて支援します。海外出願にも対応します。

権利侵害の警告書が届いた!

権利侵害や紛争問題について支援します。訴訟問題に詳しい専門家から無料でアドバイスが受けられます。

ブランド化したい!

知財を活用した製品・サービスのブランド化やマーケティングについて支援します。海外展開にも対応します。

技術やデザインを守りたい!

技術やデザインの権利化やノウハウ秘匿方法について支援します。先行技術等の調査方法にも対応します。

契約書の内容がわからない!

秘密保持契約や共同開発契約などの知財契約について支援します。

ご相談の流れ

STEP 1

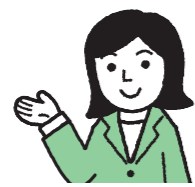


まずはお電話ください
(048-621-7050)

相談前に
ご確認ください



STEP 2

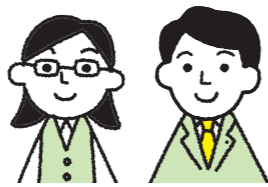


知財の支援担当者
がご相談にお答えします

詳細は
こちらを
ご覧ください



STEP 3



必要に応じて
知財の専門家等が
支援を行います

STEP 4



ご相談後も
フォローアップ支援を
行います

支援事例の紹介

「知財ポータル」
サイトに他の事例も
掲載しております



埼玉県産食材のハンバーグ商標登録支援

(株式会社和遜舎 鴻巣市)

各支援機関と連携し、主原料が埼玉県産の「咲いたまハンバーグ」の商品開発を支援。INPITはロゴマークの商標登録を支援し、商品パッケージなどへの活用を通じてブランド力の向上につながりました。



ゴルフバッグの模倣品対策・売上向上支援

(小山ゴルフバッグ製作所 さいたま市)

ゴルフバッグを中心としたオーダーメイド製品を展開。模倣品対策や販路開拓を目的に、国内外で商標を登録。また、よろず支援拠点との連携により商品PRなどの支援も実施し、販路拡大を実現しました。



出張相談会

詳細はこちらを
ご覧ください



お電話でご予約ください ☎048-621-7050
——相談日2日前締切——

秩父

偶数月第1火曜日

秩父市地場産業センター5F会議室
〒368-0046
秩父市宮側町1-7
※12月は5日(第1金曜日)に開催



熊谷

偶数月第3火曜日

埼玉県産業技術総合センター(SAITEC)北部研究所会議室
〒360-0031
埼玉県熊谷市末広2-133



越谷

奇数月第3金曜日

越谷産業会館2F研修室
〒343-0817
越谷市中町7-17
※3月は27日(第4金曜日)に開催



狭山

奇数月第4金曜日

狭山市産業労働センター2F相談室A
〒350-1305
埼玉県狭山市入間川1-3-3



常設窓口(さいたま) [平日] 9:00~17:00 [第2・4土曜] 9:00~12:00開設 (詳しくは裏面へ)