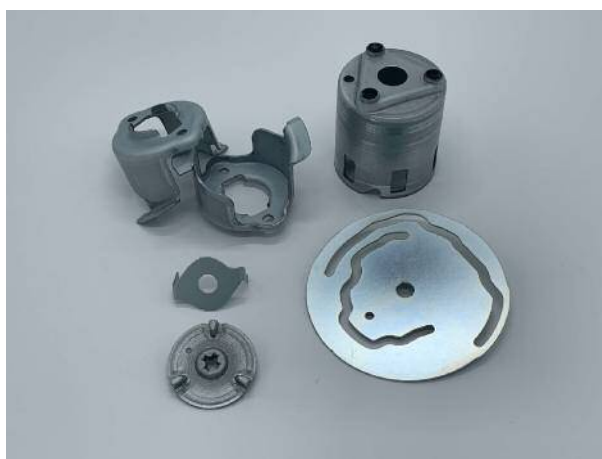


プレス部品

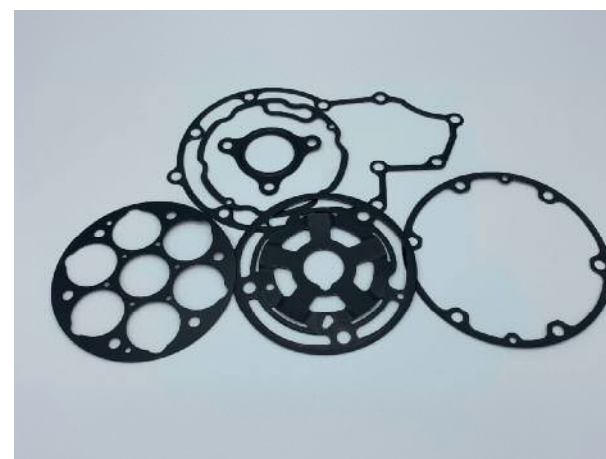
様々な鋼材に対応でき、板厚は0.1mm~9.0mmまでの精密プレス加工が可能です。
複雑な形状や細いスリット形状でもプレス加工する型技術、加工技術を持っています。
※HP上に保有プレス機、取扱い鋼材の記載があります。ご参照下さい。



一般鋼・SUS・アルミ



メッキ鋼(SEC/SEH・ZAM)



ガスケット(NOK製ソフトメタル)