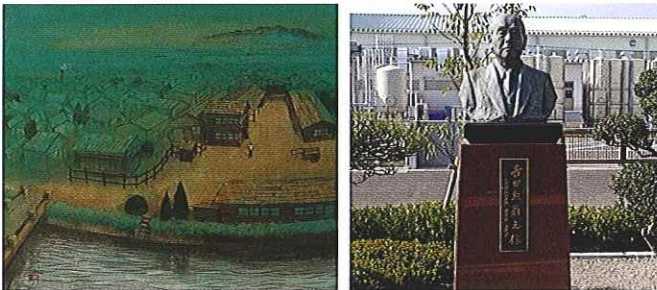
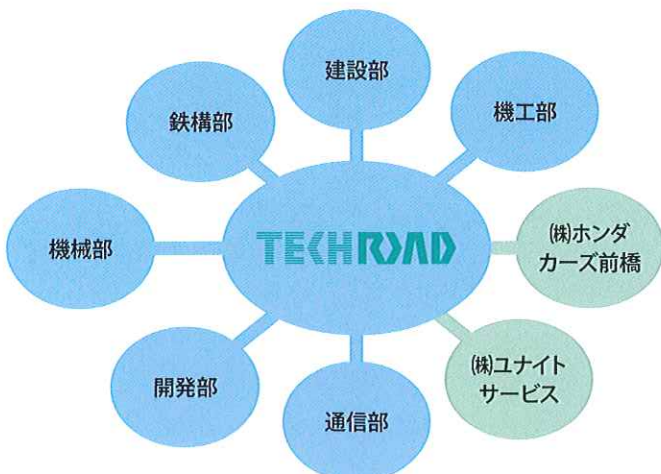


株式会社 吉田鉄工所



創業当時の工場



ごあいさつ

当社は1945年10月に創業をいたしました。農機具の製造から始まり、自動車部品、鉄骨加工、エレベーター製造、総合建設業や自社製品の開発と多角経営のなかで成長、発展をして、今日まで挑戦をし続けることができました。

創業の精神でもある「精神誠意、謙虚に」この言葉とともに経営理念でもある「価値ある製品」「価値ある企業」「価値ある人生」の実現に向け、これからも私たちは積極的に未来に向けて挑戦を続けてまいります。

先達や吉田鉄工所に関わったすべての人とひととのつながりに感謝の気持ちを忘れずに、各部門で「新たな価値」を作るイノベーションを積極的に行い、成長と発展をし、地域に貢献し誇れる企業として100周年を目指してまいります。

代表取締役社長 吉田 雅則

社会貢献・環境に対する取り組み

地域に、人に、そして地球に優しい。

環境方針

私たちは限りある地球資源を大切に使い法規制及びその他の要求事項を遵守し環境汚染を防止するとともに環境負荷の低減を図り限りなき改善を重ね地球環境と地域社会に貢献できる企業を目指します



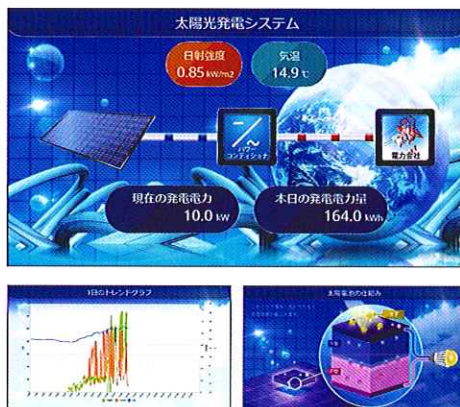
SDGs宣言

SUSTAINABLE DEVELOPMENT GOALS

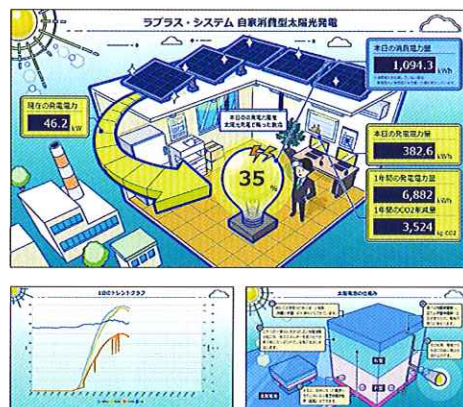
株式会社 吉田鉄工所

SDGsの達成に向けた取り組み

- 1 経営理念を大切にします**
社員一人ひとりが経営理念に基づき、事業活動を推進してまいります。
【目的の達成】
・経営理念である「信頼ある製品」「信頼ある企業」「信頼ある人生」を体現するための社会貢献
・経営理念・社員の明文化・社内周知の徹底、朝礼での唱和
- 2 安心・安全な職場環境を実現します**
社員一人ひとりがそれぞれのフィールドで活躍でき、心地よい製品が製造できることを、働きやすく健全な職場づくりに努めています。
【目的の達成】
・健康維持管理計画の策定を促して、社員が安心・安全に働き続けられる職場環境を構築
・DXを推進することで、社員一人一人が多様性を活かしながら活躍できる職場環境を創出
・事故や災害、感染症の発生防止におけるECP(事業継続計画)を策定
- 3 環境負荷の低減に貢献します**
CO₂削減、再生可能エネルギーの活用に加え、省エネへの取り組みを通じて、事業活動による環境負荷低減に努めています。
【目的の達成】
・社会のエネルギーの使用量を削減し、削減計画を策定・実行
・省エネ設備の導入
・再生可能エネルギー・グリーン電力の導入



(株)ラブラシステム MierukaWeb画面



(株)ラブラシステム MierukaWeb画面

SDGs 達成に向けた取り組み

SDGs活動

当社は、持続可能な開発目標 (SDGs) の実現に向けた取り組みを積極的に推進しています。製造業の重要な役割として、環境保護、社会的責任、経済成長の三位一体を追求し、地球と社会の持続可能性に貢献することを使命と考えています。

温室効果ガス排出削減

本社工場・泉沢工場の屋根に太陽光パネルを取り付けました。年間約1,470,000kwhの発電が可能となり約638,000kg-CO₂の削減効果となります。この取り組みにより、再生可能エネルギーの活用を通じて、地球環境への負荷を軽減し、持続可能な未来を築くことに貢献しています。

社会貢献活動の推進

地域社会との連携を重視し、教育支援や地域イベントなど、さまざまな社会貢献活動に積極的に参加しています。また、労働条件の改善など、社会的責任を果たすための取り組みを継続しています。

地域社会や世界全体に向けて、環境保護と持続可能性の重要性を示すことに誇りを持ち、今後もより良い未来を築くために、さらなる取り組みを積極的に進めてまいります。

機械部

高精度・高性能・高品質、伝統技術とイノベーション。

変化の早いモータリゼーションをはじめとする産業社会のニーズに確かな技術でお応えします。

半世紀以上の伝統の技術をベースに、絶えまない研究、技術革新をおこなっております。



●品質方針

私たちは、お客さまの立場に立って一流の製品・一流のサービスを提供し、お客さまの要求を上回る企業をめざします。

品質マネジメントシステムISO9001を認証取得、品質保証体制を確立しました。

●セールスポイント(得意分野)

- 1) NC旋盤・マシニングセンターを使った高精度な機械加工を得意としています。
- 2) 素材から完成(歯切・熱処理・研削)までの一貫生産に対応できます。
- 3) 小物(ハブ・ギヤ・シャフト)から大物(カバー・ケース)加工まで幅広い技術力を持っています。
- 4) 少量生産から大量生産まで対応可能。



縦型NC旋盤ライン(最大加工径 600mm)

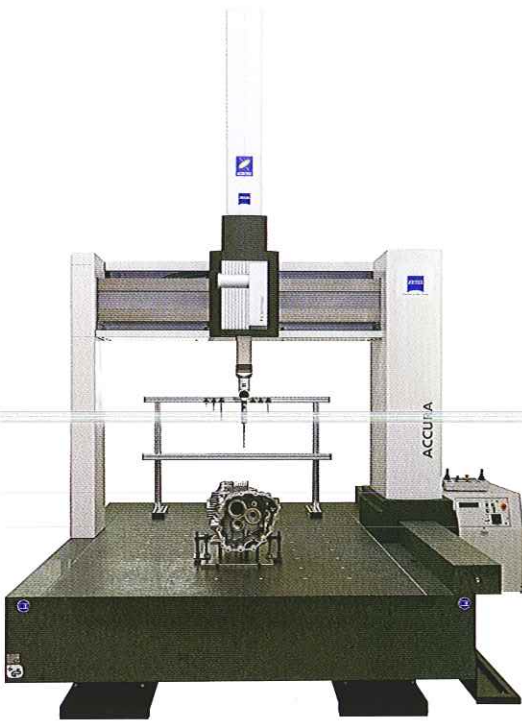


横型マシニングセンタ(最大加工径 600mm)



ケース(ディファレンシャル)量産ライン

●ケース(ディファレンシャル)量産ライン
品質・コスト・デリバリーのすべてにわたってお客様の満足する製品づくりを可能にするため、月産60,000台まで対応できる量産ラインや、製品に応じてニーズに合わせたライン作りが可能です。



●三次元測定器

ドイツ、カールツァイス社製 ACCURAI

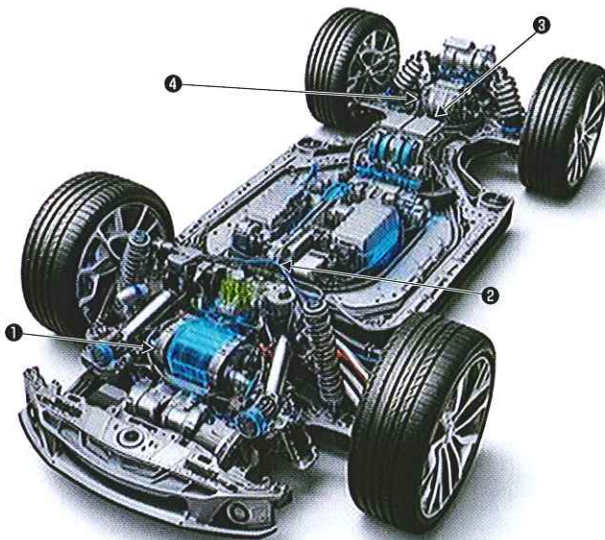
測定範囲：X軸 1200mm
Y軸 1800mm
Z軸 1000mm

大型ワークに対応した、門移動型高精度高速三次元測定機 最新の品質評価測定設備を導入することで、万全のクオリティコントロールを実施しています。

■ギヤ加工部品



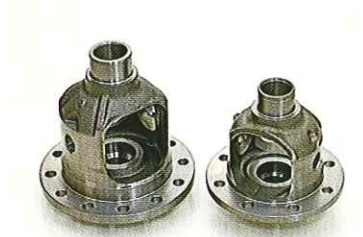
■自動車部品



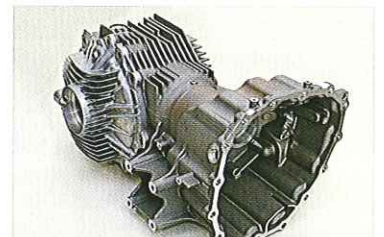
①ブラケット



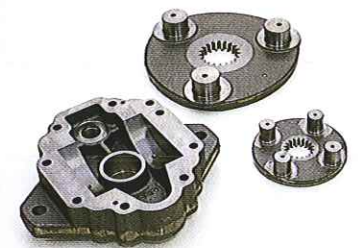
②リアミッションケース



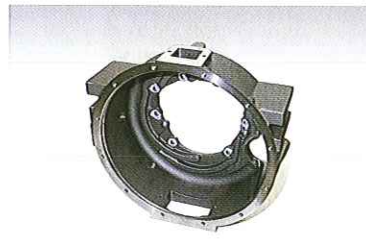
③ケース(ディファレンシャル)



④キャリア



⑤油圧部品



⑥F/Wハウジング



⑦ボス



⑧デフケース(建機)



【主要取引先】 富士機械株式会社 カヤバ株式会社 株式会社ジェイテクト GKNドライブラインジャパン株式会社 株式会社明電舎
日工精機株式会社 三笠産業株式会社 その他

機工部

快適な都市生活、安心・安全を確かなものに。

高層化し、また高い耐震性が求められる昨今の様々なビルに、なくてはならないエレベーター部品の製造を通して安全で快適な都市生活のニーズにお応えしています。また道路や住宅地の法面を安定させる鋼製フレームの製造などで、利便性だけではなく、災害時にも強い製品をお届けしています。



ガバナスタンド



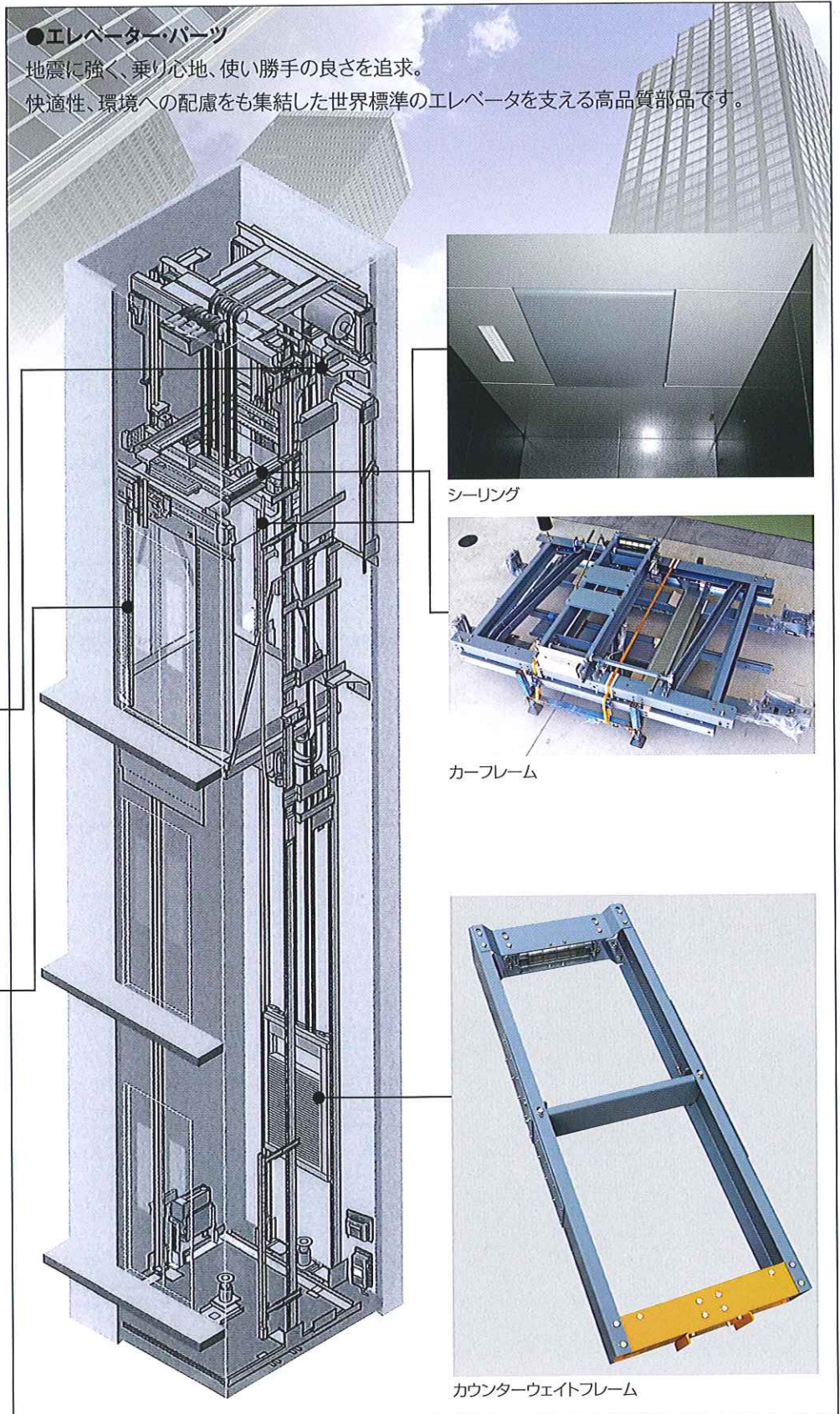
キャブ

●品質方針

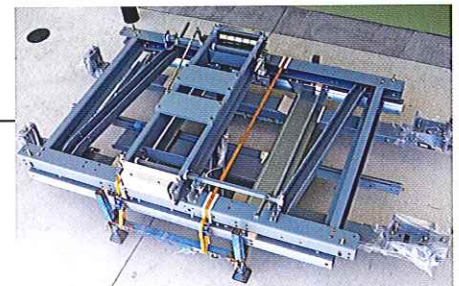
私たちは、「安全・技術・信頼」に基づき、よりよい製品を提供しお客様に満足と安心を提供します。

●エレベーター・パーツ

地震に強く、乗り心地、使い勝手の良さを追求。
快適性、環境への配慮をも集結した世界標準のエレベーターを支える高品質部品です。



シーリング



カーフレーム



カウンターウェイトフレーム



●ファイバーレーザー加工機・タレットパンチプレス

弊社では、ファイバーレーザー加工機とタレットパンチプレスで、材料ロスを最小限に抑えつつ、効率的な生産体制を構築しております。ファイバーレーザーを用いた鋼板の切断加工では、板厚0.5mmから25mmまでの幅広い範囲に対応可能です。超高速かつ高精度な加工を実現し、薄板から厚板まで、様々なニーズにお応えいたします。

また、素材供給から製品集積までの自動運転では、最大で板厚12mmまでの加工に対応しております。タレットパンチプレスによる鋼板の加工では、板厚0.5mmから3.2mmのプレス成型加工を行っております。

高精度なプレス成型を実現するとともに、材料ストッカーを用いた素材供給による自動運転が可能です。

これらの設備を活用することで、お客様のニーズに合わせた高品質な製品を、スピーディーかつ効率的に提供いたします。



●スーパーフレーム

現場打ち、吹付コンクリート、コンクリート二次製品等を用いた従来の法面工法の問題点を一挙に解決。軽量で、大型重機を必要とせず、耐久性、美観にも優れています。

建設部

夢を建てる、未来に架ける、創造と工夫。

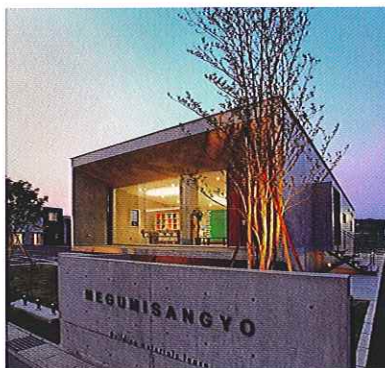
建築工事としては、建物の設計、施工、管理、リフォーム、メンテナンスを。

また土木工事は鋼橋工事を手掛け、総合建設業として厚い信頼をいただいております。お客様の夢の実現に貢献いたします。

■ A事業所



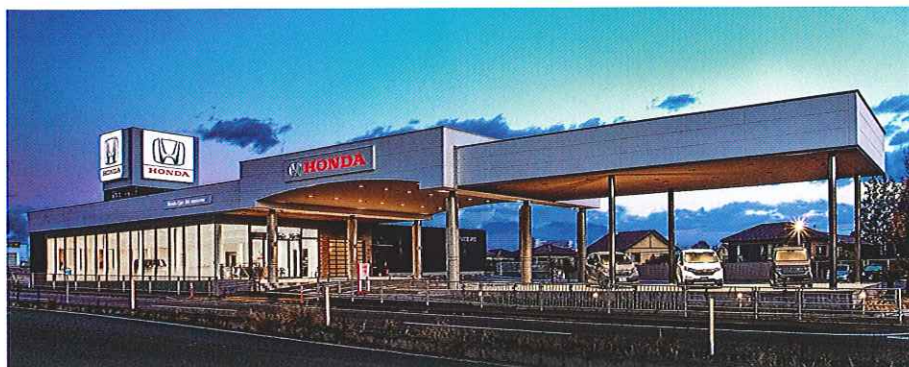
■ M事業所



■ K事業所



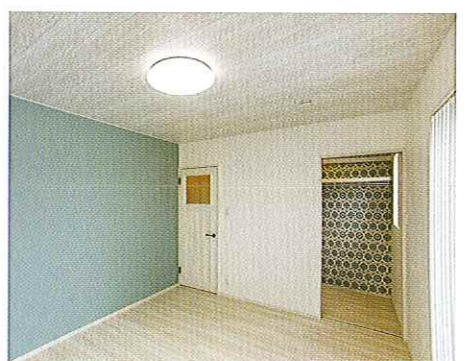
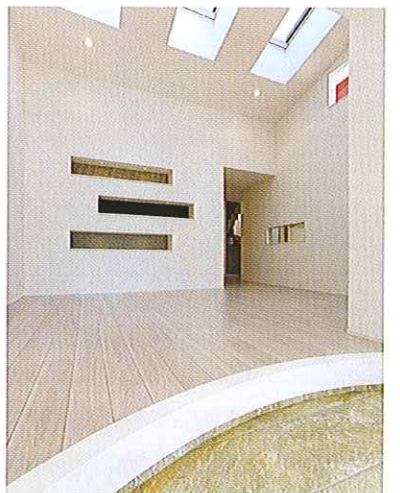
■ H事業所



■ 公共建設



■ 住宅



鉄構部

創業以来「鉄」にかかわってきた信頼と実績。

まさに人々の暮らしを支える鋼構造物の設計施工。
 作品とも呼べる、さまざまな施行例は、信頼と実績のH(HIGH)グレードの証。



本社工場



本社工場(柱工場)



泉沢工場



本社工場ロボット溶接



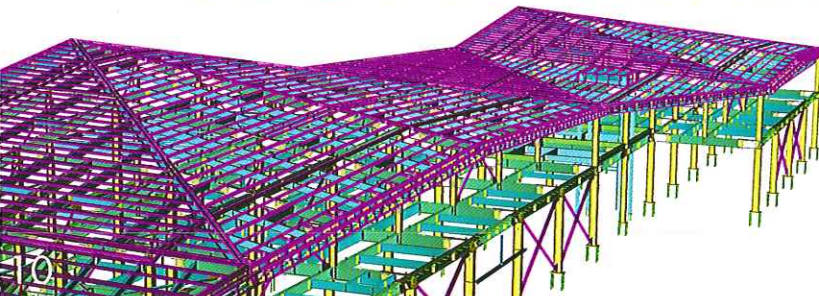
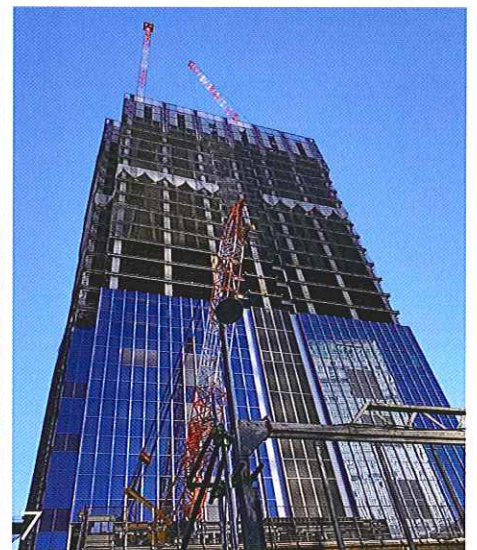
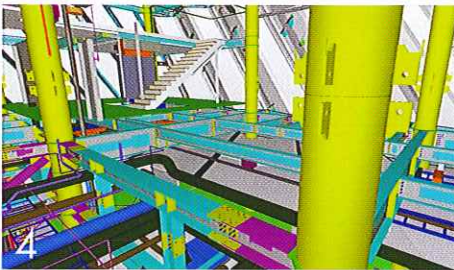
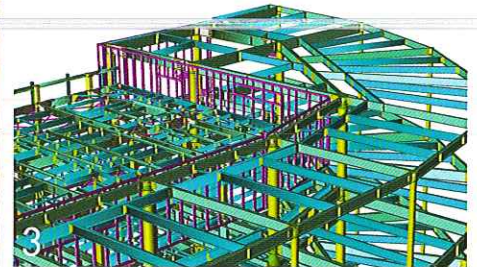
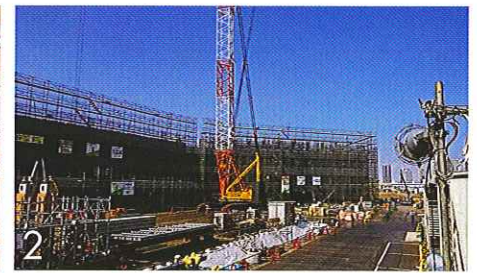
本社工場ロボット溶接



泉沢工場(梁工場)

●品質方針

私たちは、信頼される鉄骨を
 より良い品質で
 より安全に
 より早く
 お客様に提供し、適正な利潤を上げ
 社会に貢献できる企業を目指します



- ① スポーツ施設(竣工)
- ② 教育施設(建設途中)
- ③ 製薬会社 REAL4(接写)
- ④ 製薬会社 3Dモデル(内部)
- ⑤ 宗教施設(建設途中)
- ⑥ 放送施設(建設途中)
- ⑦ 超高層ビル(建設途中)
- ⑧ 私鉄駅舎(竣工)
- ⑨ コンベンション施設(竣工)
- ⑩ スポーツ施設 REAL4

【主要取引先】 株式会社竹中工務店 鹿島建設株式会社 清水建設株式会社 株式会社銭高組 関東建設株式会社 佐田建設株式会社
 西松建設株式会社 三井住友建設株式会社 村中建設株式会社 その他
鉄鋼メーカー 日本製鉄株式会社 JFEスチール株式会社 株式会社神戸製鋼所 東京製鉄株式会社
商社 エムエム建材株式会社 阪和興業株式会社 伊藤忠丸紅住商テクノスチール株式会社 日鉄物産株式会社
 JFE商事鉄鋼建材株式会社 その他

開発部

価値あるモノをカタチにして生み出すチカラ。

特殊産業用プロッタの開発、製造販売、介護福祉機器の開発など、様々な事業の融合による技術と発想で人に社会に求められるモノをカタチにしています。

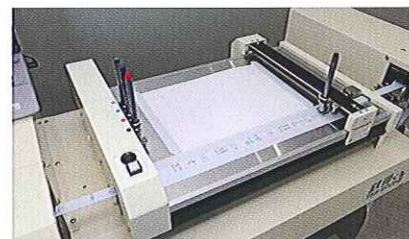
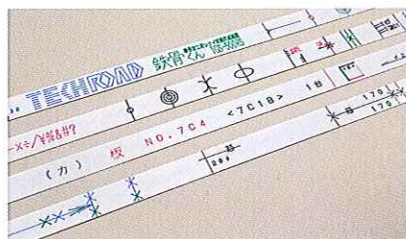
使いやすさを追求した原寸用 カッティングプロッター TRC-900Z

業界シェアNo.1。独自の高互換性多軸制御ユニットにより基本性能を高めたシンプルで使いやすいカッティングプロッターです。



ベルト面接触方式による高精度 シナイプロッター TGS-500シリーズ

大型建造物の製作にかかせないシナイ定規を自動出力。高層ビルや橋梁、造船、新幹線など様々な分野で活躍しています。



脱臭・除菌機能付オムツ交換カート デオカート DCZ-30



- オゾン力でニオイの分子を酸化分解。
- 施設内に嫌なニオイを撒き散らしません。
- ウイルス、細菌を強力に除菌します。

車いす用電動ユニット

市販車いすを簡単に電動化。
脱着可能な電動ユニット。
※前橋工科大学との産学共同研究製品。



通信部 & ホンダカーズ前橋

絶えず変化する時代のニーズに応じて。

携帯電話・端末、自動車販売など、急激に変化していく現代を映し出す分野にも、より広い視野で取り組んでいます。



docomo ドコモショップ前橋東店

ドコモショップ前橋東店は、携帯電話の販売、各種料金プラン・割引手続き、故障修理、アフターサービス(マイショップ会員)のご相談等の受付を行っております。

ドコモのことならお気軽に是非ご来店ください。



Honda Cars 前橋

前橋を中心に桐生、太田に県内5店舗。

ホンダ車全車種取り扱いっております。

快適なカーライフのご提案をいたします。

●天川大島中央店

〒379-2154 群馬県前橋市天川大島町289-1

☎0120-147-701 ☎027-263-3221 ☎027-261-1328

営業時間/AM 9:00~PM 8:00 定休日/毎週火曜日、第1・第3月曜日

●荒牧店

〒371-0044 群馬県前橋市荒牧町594-1

☎0120-147-702 ☎027-234-8686 ☎027-234-8682

営業時間/AM 9:00~PM 8:00 定休日/毎週火曜日、第1・第3月曜日

●桐生広沢50号店

〒376-0013 群馬県桐生市広沢町5-1480-5

☎0120-147-703 ☎0277-52-3221 ☎0277-52-3225

営業時間/AM 9:00~PM 8:00 定休日/毎週火曜日、第1・第3月曜日

●太田西矢島店

〒373-0823 群馬県太田市西矢島町177-3

☎0120-147-704 ☎0276-47-0151 ☎0276-47-0155

営業時間/AM 9:00~PM 8:00 定休日/毎週火曜日、第1・第3月曜日

●オートテラス前橋北

〒371-0044 群馬県前橋市荒牧町594-1

☎0120-147-702 ☎027-230-9810 ☎027-234-8682

営業時間/AM 9:00~PM 8:00 定休日/毎週火曜日、第1・第3月曜日

●ボディサービスセンター

〒371-0815 群馬県前橋市下佐鳥町1001-3

☎027-226-5772 ☎027-226-5773

営業時間/AM 10:00~PM 7:00

