

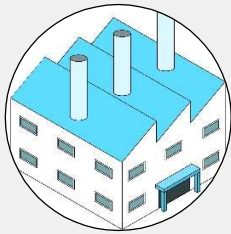


どうして新規開拓ができるの？

元大手メーカー技術者や商社マンが持つ、**良質なネットワーク**があるからです！



ニーズや強みを把握します

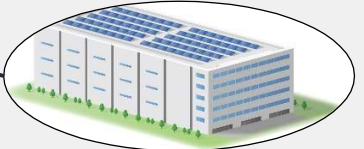
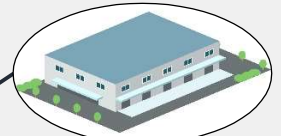


お客様

御社にマッチする案件を選定します



弊社



提携メーカー等

## 導入 プラン

50,000 円 /月

※別途成果報酬料をいただきます

## 成果が上がらない場合は返金いたします

一定期間導入プランをご契約いただき、お約束した成果が上  
がらなかった場合、当該期間の月額費用を返金します

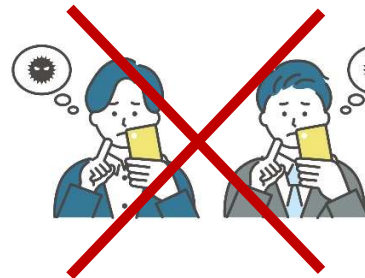
## ※このようなサービスは行いません

手当たり次第のテレアポ、  
訪問販売など



成約率が低く、  
ミスマッチの原  
因にもなります

SNS等を利用したDM、  
広告掲載など



イメージダウ  
ンにつながり  
かねません

